

## Петля Integra 2-Ways накладная 30\* с демпфером Art. 51BH85053005000, FGV



Материал двери:	<b>ДСП/МДФ/Дерево</b>
Ход петли:	<b>Two way (двухходовая)</b>
Эксп. рег-ка высоты на планке:	<b>нет</b>
Производитель:	<b>FGV</b>
Серия:	<b>Integra 2-Ways</b>
Наложение:	<b>накладная</b>
Плавное закрывание:	<b>да</b>
Цвет:	<b>никель</b>
Тип монтажа:	<b>Clip-on</b>
Угол установки:	<b>30°</b>
Угол открывания:	<b>105°</b>
Толщина фасада:	<b>Для стандартных фасадов</b>
Толщина боковины:	<b>Для стандартных боковин</b>
Диаметр чашки, мм:	<b>35</b>
Эксп. рег-ка глубины на петле:	<b>нет</b>
Присадка чашки, мм:	<b>48</b>
Толщина двери, мм:	<b>16-26</b>
Количество в упаковке:	<b>125 шт</b>

Код: 119892      Артикул: 51BH85053005000

**Склад**

Ваша цена: Розница

222.48 руб./шт

### Дополнительные изображения:

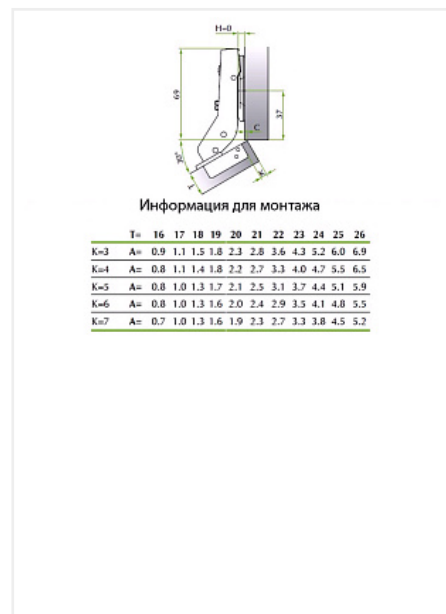
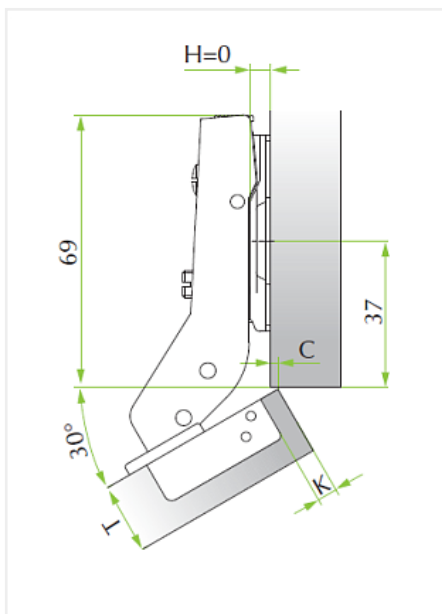
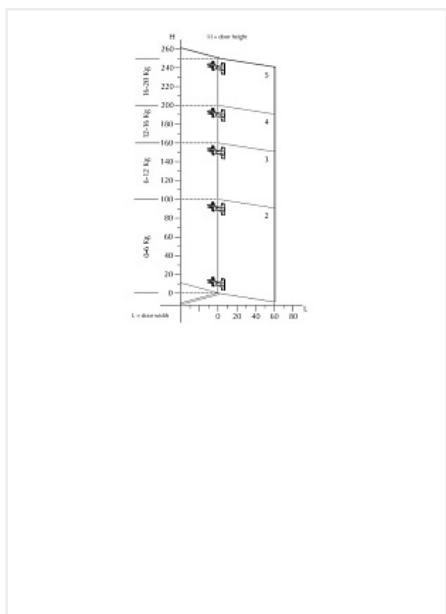
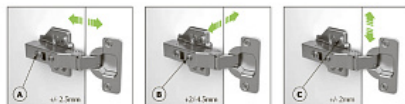
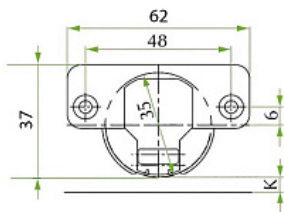


Схема сверления под чашку петли



**Регулировка по глубине**  
С помощью винта А

**Регулировка наложения**  
С помощью винта В

**Регулировка по высоте**  
С помощью винта С или крепежных шурупов монтажной планки.



Для сборки вам обязательно понадобится:



Петли четырехш  
арнирные



Шурупы

## Описание

Петля накладная

Угол установки: 30°

Угол открывания: 105°

Диаметр чашки, мм: 35

Присадка чашки, мм: 48

Глубина чашки, мм: 11,3

Монтажная планка: Рекомендуемая Н0

Плавное закрытие: да

Монтаж: slip on

Толщина фасада, мм: 16-26

Регулировка по глубине +/- 2,5 мм

Регулировка наложения +2/-4,5 мм

Регулировка по высоте +/- 2 мм

Материал: сталь никелированная

## Обязательные комплектующие

Код	Изображение	Название	Цена за единицу
121979		Монтажная планка для Integra 2-Ways H=0 с еврошурупом Art. 525B16M500B0000, FGV	27.98 руб.
119732		Шуруп по дереву и ДСП потай PZ 4x16 пакет 100 шт.	104.23 руб.
111192		Шуруп по дереву и ДСП потай PZ 4x16 (1000 шт.) оцинков.	558.88 руб.
119889		Монтажная планка для Integra 2-Ways H=0 под саморез Art. 525B01M50000000, FGV	20.64 руб.

