

Резьбовая втулка с внутренней резьбой М4, L22, оцинкованная, Art. 267.00.913, HAFELE



Для толщины детали:	≥23
Производитель:	Hafele
Вид крепежа:	Стяжки-полкодержатели
Тип:	Втулка
Материал:	сталь
Длина, мм:	22
Диаметр присадки, мм:	5
Количество в упаковке:	1000 шт

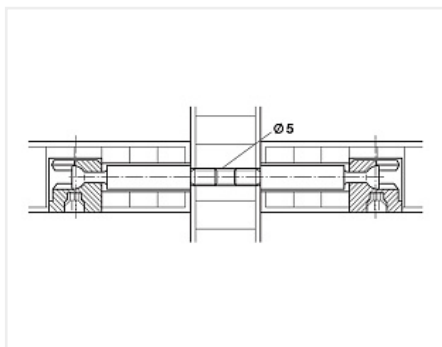
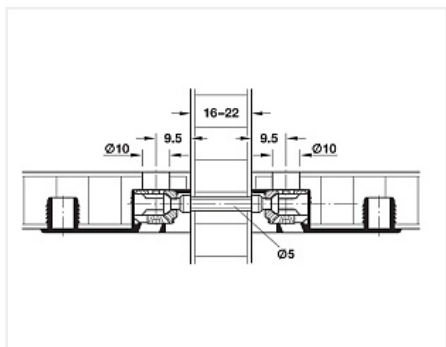
Код: 101456 Артикул: 267.00.913

Под заказ

Ваша цена: Розница

11.46 руб./шт

Дополнительные изображения:



263.24.130+263.24.149 = 263.24.041

Описание

Резьбовая втулка

- Область применения - для двойного крепления. Также может применяться для стяжек в качестве болта с концевой заглушкой.
- Материал - сталь.
- Длина - 22 мм.
- Диаметр отверстия: 5 мм.
- Внутренняя резьба М4

Сопутствующие товары

Код	Название	Цена за единицу
103286	Сверло по дереву Мастер 3D MaxMaster 5,0x85	782.25 руб.



119431



Винт с полукруглой головкой M4x20-45 универсальный DIN967

3.24 руб.

101452



Болт штока двойного RAFIX M4/12, Art. 263.24.149, HAFELE

27.82 руб.

119228



Винт с полукруглой головкой M4x35 DIN967

1.57 руб.