

## Тандем внутренний шкаф 450 мм (рама + полки), высота 1700 мм, 5 полок, антрацит, Art. 35429846, Kessebohmer



Модификации:	<b>Внутр шкаф Тандем</b>
Параметры модификаций:	<b>Ширина фасада, мм, Высота, мм, Цвет</b>
Ширина фасада, мм:	<b>450</b>
Производитель:	<b>Kessebohmer</b>
Серия:	<b>Тандем II</b>
Тип:	<b>Комплекующие для механизмов Kessebohmer</b>
Цвет:	<b>антрацит</b>
Высота, мм:	<b>1700</b>
Количество в упаковке:	<b>1 комп.</b>

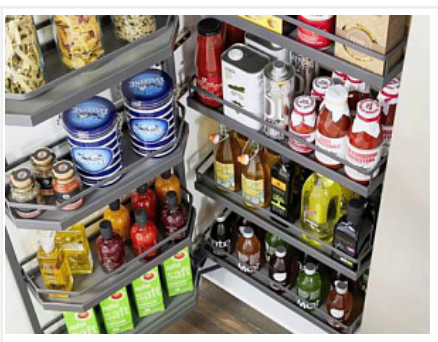
Код: 195507      Артикул: 35429846

**Под заказ**

Ваша цена: Розница

73 080.00 руб./комп.

Дополнительные изображения:



Для сборки вам обязательно понадобится:



Выдвижные механизмы для кухни Kessebohmer

## Описание

Внутренний шкаф для механизма Тандем II.

Цвет: Антрацит, Хром, Титан

Для сборки комплекта Тандем II необходимо также приобрести механизм Тандем Сайд.

Описание комплекта Тандем II.

Механизм для оптимального хранения сухих продуктов в высоких и широких шкафах. Система состоит из двух частей: фасадной и внутренней. При открывании внутренний модуль легко и плавно выдвигается на передний план. Такое решение выгодно разделяет пространство для хранения, обеспечивая легкий обзор и доступ ко всему, что хранится в шкафу.

Каждая полка фасадной части выдерживает нагрузку до 5 кг, а внутренней - до 10 кг. Максимальная общая нагрузка на механизм составляет 75 кг.

Этот эффект достигается за счет крепления фасадной части на корпусе, что позволяет не нагружать петли, и делает всю систему невероятно надежной и стабильной.

Характеристики:

- Для ширины фасада: 450мм, 500мм, 600мм
- Внутренняя высота каркаса не менее: 800мм, 1100мм, 1700мм
- Внутренняя глубина каркаса не менее 500мм
- Система ClickFixx - позволяет сэкономить до 50% времени при сборке
- Полное выдвижение с функцией плавного закрытия
- Допустимая нагрузка на механизм до 20 кг
- Отделка - порошковое напыление
- Механизм представлен в трех цветах: титан, антрацит, хром

Преимущества:


- Нет ограничения по максимальной высоте из-за бокового крепления верхней направляющей
- Универсальный механизм-возможна установка для правого или левого открытия фасада.
- Полки с открытой боковиной
- Высокое качество, подтверждено международными сертификатами
- Дно полок - ламинированное ДСП с покрытием Anti Slip
- Полный производственный цикл на фабрике Kessebohmer GmbH, Bad Essen, Germany
- Максимальное использование внутреннего пространства

[Инструкция по установке](#)

[Видео по монтажу](#)

[Видео](#)

## Обязательные комплектующие

Код	Название	Цена за единицу
195540	 Тандем Сайд 450 мм, высота рамы 1700 мм, 5 полок, антрацит, дно антрацит антислип, Art. 36399846 , Kessebohmer	52 200.00 руб.