

Навес SAN 305, 20 кг/шт., сталь Art. 1005729, Hettich



Art.Hettich:	1005729
Производитель:	Hettich
Максимальная нагрузка, кг:	20
Тип:	Навес
Крепление:	универсальное
Тип монтажа:	скрытый
Назначение:	для полок
Количество в упаковке:	500 шт

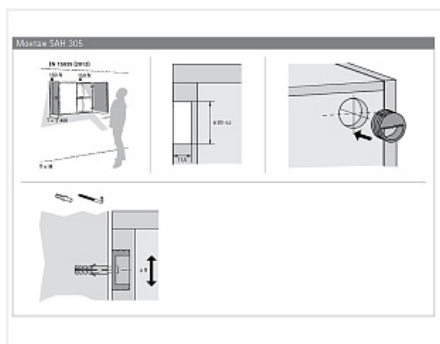
Код:	Артикул:
116767	1005729

Под заказ

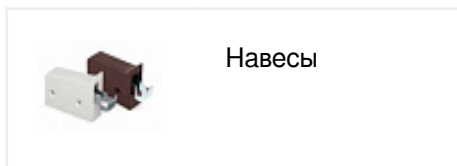
Ваша цена: Розница

91.77 руб./шт

Дополнительные изображения:



Для сборки вам обязательно понадобится:





Описание

Навес SAN 305 Hettich



- Для запрессовки в отверстие $\varnothing 30 \times 11,5$ мм
- Толщина задней стенки мин. 16 мм
- Нагрузочная способность 15 кг на каждый подвес в соответствии со стандартом EN 15939 на тестовой рамке А
- Боковая регулировка ± 8 мм
- Подвеска на крючках $\varnothing 6 \times 50$ мм
- Цинковое литье, оцинкованное

[Ссылка на каталог Hettich](#)


Обязательные комплектующие

Код		Название	Цена за единицу
121744		Крюк для навеса SAN 302, 6x50 арт 1004973, Hettich	24.61 руб.
121746		Винт для навеса SAN 302, 5x50 арт 1006978, Hettich	31.17 руб.

Сопутствующие товары

Код		Название	Цена за единицу
103290		Сверло по дереву Мастер 3D MaxMaster 10,0x110	1 184.00 руб.
102764		Сверло Форстнера Мастер 3D, 35x70 правое	1 885.00 руб.

Аналоги

Код		Название	Цена за единицу
121742		Навес врезной SAN 302 белый арт 1000791, Hettich	119.27 руб.