

ПРИМЕРЫ КОМПЛЕКТАЦИИ НАБОРОВ



- Вариант 1**
DG17-GR Пантограф, (764-1064)200x930 мм.
DFV05C-WH Брючница, 864x477x65 мм.
DFV07C-WH Корзина секционная, 864x477x100 мм.
DFV06C-WH Корзина иск. ротанг, 864x477x210 мм.

DG17-GR



DFV07C-WH



DFV06C-WH



DFV05C-WH



Инструкция по сборке ПАНТОГРАФА с регулировкой нагрузки Артикул: DG16-GR



- Вариант 2**
DG17-GR Пантограф, (764-1064)200x930 мм.
DWB07C-SL Корзина секционная, (850-900)x455x80 мм.
DWB06C-SL Корзина иск. ротанг, (855-925)x455x220 мм.
DWB04C-SL Полка для обуви, (855-955)x455x285 мм.

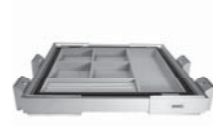
DG17-GR



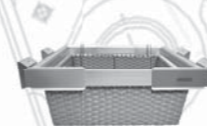
DWB04C-SL



DWB07C-SL



DWB06C-SL



Если возникли вопросы :

 info@dorwell.ru
 тел./факс: +7 (495) 782-30-73
 dorwell_interiorsystems



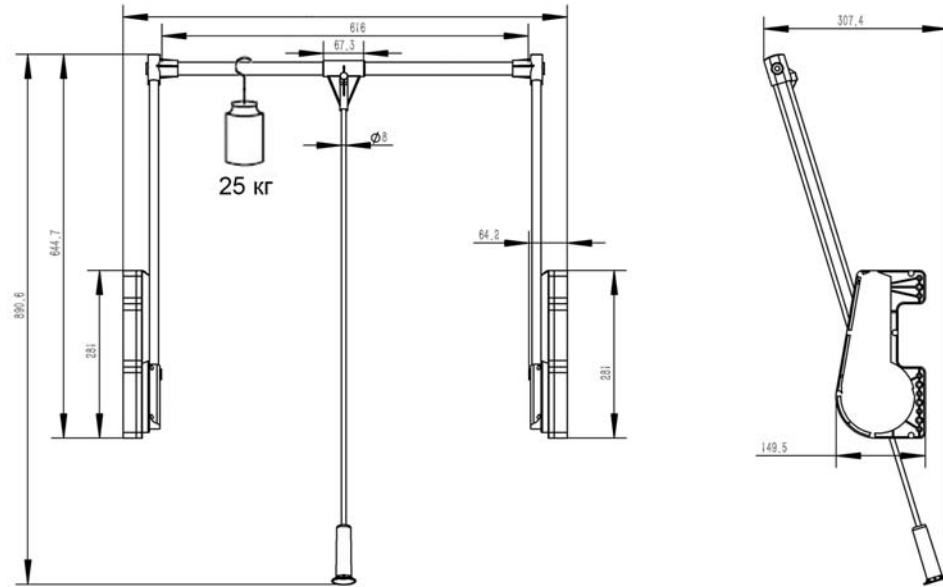
 Для сборки потребуются: карандаш, линейка, дрель, крестовая отвертка

ПАНТОГРАФ с регулировкой нагрузки

Артикул: DG17-GR

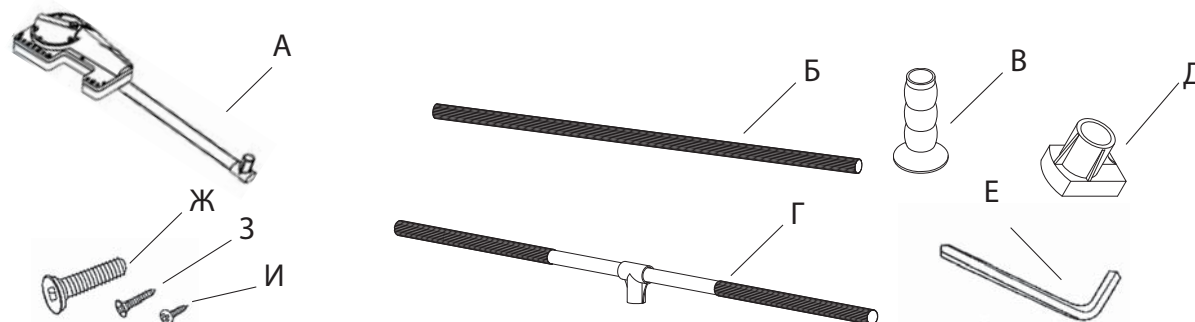
МОДЕЛЬНЫЙ РЯД

| Размер: ширина модуля, глубина, высота, мм | Вес Нетто, кг | Вес Брутто, кг | Рекомендуемая нагрузка, кг |
|--|---------------|----------------|----------------------------|
| (764-1064)*200*930 | 3,33 | 3,37 | 20-25 |

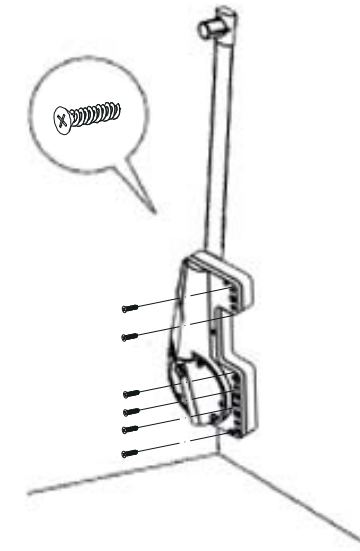


СОСТАВ НАБОРА

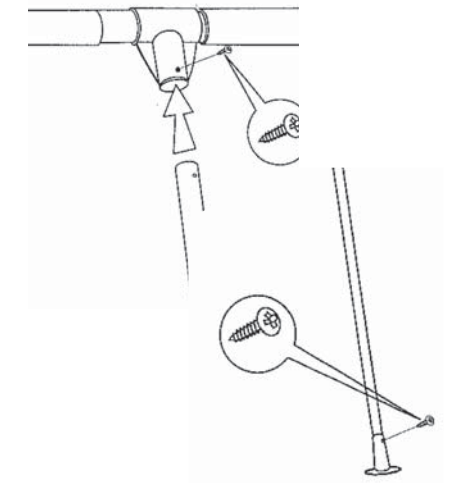
| Позиция в наборе | Кол-во в наборе, шт | № на схеме | Материал |
|--|---------------------|------------|----------------|
| Левый и правый лифты пантографа | 2 | А | Сталь/ пластик |
| Ручка | 1 | Б | Алюминий |
| Наконечник ручки | 1 | В | Пластик |
| Регулируемая горизонтальная штанга | 1 | Г | Алюминий |
| Пластиковое угловое крепление для штанги | 2 | Д | Пластик |
| Шестигранный ключ | 1 | Е | Сталь |
| Винт 8*35 мм | 2 | Ж | Сталь |
| Винт 4*20 мм | 12 | З | Сталь |
| Винт 3,5*10 мм | 2 | И | Сталь |



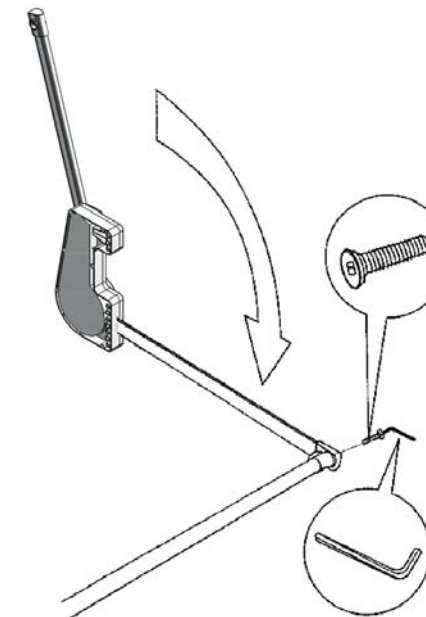
ПОШАГОВАЯ ИНСТРУКЦИЯ СБОРКИ



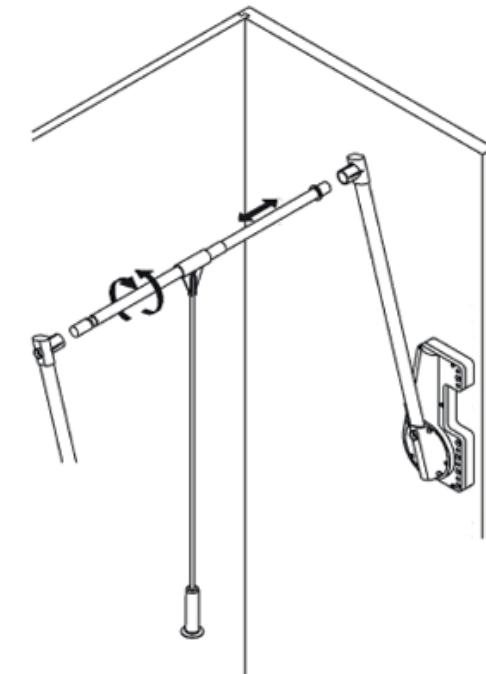
1 С обеих сторон делаем разметку, под присадку. Сверлим «слепые отверстия» глубиной не менее 8мм. Устанавливаем лифты пантографа (А) на стенке модуля закрепляя их винтами (З).



2 Соединяем горизонтальную штангу (Г) с ручкой (Б) и закрепляем винтом (И). Устанавливаем наконечник (В) и так же фиксируем его винтом (И).



3 С помощью углового крепления (Д) присоединяем горизонтальную штангу (Г) к одному лифту пантографа (А) и закрепляем винтом (Ж) используя шестигранный ключ (Е).



4 Регулируем горизонтальную штангу (Г) по ширине модуля, поворачивая по часовой стрелке до упора, и так же соединяем ее со вторым лифтом пантографа (А).